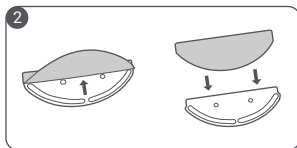
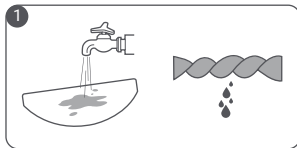


xiaomi Robot Vacuum E10 Mop Pad Uživatelská příručka



Návod na výměnu

1. Před každým použitím podušku mpu navlhčete a vyždímejte.
2. Vyjměte použitou podušku mpu a poté na držák nainstalujte novou podušku mpu.



Specifikace

Název: Mop pad

Model: B112-TB

Čistá hmotnost: 17,6 g (každá)

Rozměry položky: 113 × 3 × 275 mm

OZNÁMENÍ O ZÁRUCE

Jako spotřebitel společnosti Xiaomi máte za určitých podmínek nárok na další záruku. Společnost Xiaomi nabízí specifické spotřebitelské záruky, které jsou doplňkem, nikoliv náhradou, jakýchkoliv zákonných záruk poskytovaných vaším národním spotřebitelským právem. Doba trvání a podmínky související se zákonnými zárukami jsou stanoveny příslušnými místními zákony. Další informace o benefitech spotřebitelské záruky naleznete na oficiálních webových stránkách společnosti Xiaomi <https://www.mi.com/en/service/warranty/>. Pokud to zákony nezakazují nebo pokud společnost Xiaomi nepříslíbila jiný postup, jsou poprodejní služby omezeny na zemi nebo region původního nákupu. V rámci spotřebitelské záruky vám společnost Xiaomi v maximálním rozsahu povoleném zákonem podle svého uvážení výrobek opraví, vymění nebo vám za něj vrátí peníze. Na běžné opotřebení, vyšší moc, zneužití nebo poškození způsobené nedbalostí nebo vinou uživatele se záruka nevztahuje. Kontaktní osobou pro poprodejní servis může být jakákoli osoba v autorizované servisní síti společnosti Xiaomi, autorizovaní distributoři společnosti Xiaomi nebo prodejce, který vám výrobky prodal. V případě pochybnosti se obraťte na příslušnou osobu, kterou může určit společnost Xiaomi.

Současné záruky neplatí v Hongkongu a na Tchaj-wanu.

Na výrobky, které nebyly řádně dovezeny a/nebo nebyly řádně vyrobeny společností Xiaomi a/nebo nebyly řádně získány od společnosti Xiaomi nebo oficiálního prodejce společnosti Xiaomi, se tyto záruky nevztahují. Podle platných zákonů můžete čerpat záruky od jiného než oficiálního prodejce, který výrobek prodal. Společnost Xiaomi vás proto vyzývá, abyste se obrátili na prodejce, u kterého jste výrobek zakoupili.

Výrobce: Xiaomi Communications Co., Ltd.
Adresa: #019, 9th Floor, Building 6, 33 Xi'erqi Middle Road,
Haidian District, Beijing, China, 100085

Další informace naleznete na adrese www.mi.com.
Verze uživatelské příručky: V1.0

Dovozce:
Beryko s.r.o.
Pod Vínicemi 931/2, 301 00 Plzeň
www.beryko.cz